



# 山中ますとしだより



平成21年10月 第1号

## ごあいさつ

去る7月に行われました奈良市議会議員選挙におきましては、党员・支持者をはじめ多くの皆様に、ご支援をいただき心より感謝申し上げます。三期目をスタートするに当たり、皆さんに訴えた公約をしっかりと堅持してまいります。

着実な行財政改革の推進でムダを省き、市民に奉仕できるまちづくり  
少子高齢社会に向け住民福祉サービスの向上と市民参画のまちづくり  
心豊かな人を育て、夢と希望が未来につながる教育プランの実現  
そして、どこまでも「一人のひとを大切にする」議員として取組んでまいります。  
この度、手作りの議員だよりを発刊させて頂くことになりました。皆様の更なるご支持・ご支援を心よりお願い申し上げます。



## 9月度定例会の報告

9月度の議会は、市民の皆さんからお預かりした税金の使われ方を検証する決算特別委員会が開かれます。普通会計の内容について、ご報告申し上げます。

～危機的な財政状況の中、基金の活用などで、実質収支の黒字を維持。

市債残高は昨年より増加し、財務指標も前年より悪化～

### 1. 財政力指数

地方公共団体の財政力を示す指標として用いられています。財政力指数が1に近いほど財源に余裕があります。

平成20年度決算 財務指標

	奈良市	中核市 平均値
財政力指数	0.789	0.842
経常収支比率	99.6%	91.2%
公債費比率	18.1%	14.5%
ラスパイレス指数	98.0	100.6
1人当たり地方債残高	506千円	387千円

### 2. 経常収支比率

地方公共団体の財政構造の弾力性を判断するための指標で、毎年度経常的に収入される一般財源等の総額のうち、人件費、扶助費、公債費のように経常的に支出される経費の占める割合です。この指標は、70～80%が望ましく、80%を超えると財政構造の弾力性が失われてきます。

### 3. 公債費比率

地方債の償還及び利子の支払いに要する経費の総額が、一般財源に占める割合で、比率が高いほど財政の弾力性が乏しくなる。一般的には10%程度が望ましい。

### 4. ラスパイレス指数

地方公共団体の一般行政職職員の給与水準を比較するために用いられる指数で、国を100としたものです。

### 5. 人口1人当たり地方債現在高

平成20年度、現在の住民基本台帳人口1人当たりの地方債現在高です。

行財政改革の推進が  
急務！

発行者

〒630-8144

奈良市東九条町202-61

山中ますとし市議会議員

0742-61-7969

## 最近の実績

### 安心して使用できるトイレが実現！

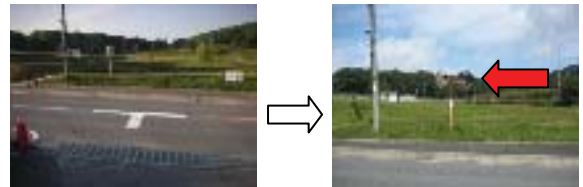
本年4月末に、奈良市役所庁舎内の女性用トイレに手すりが設置されました。市民の声を届け、約2週間程度で、工事が完成



庁舎中央棟1階設置状況

### 左右を確認、安全ミラーの実現！

長年の要望事項が実現し、カーブミラーが新たに設置され、反対方向の安全確認も出来るようになりました。これによって、水田の稲が成育しても安心して左右の確認が出来ます。



設置前

設置後

### 道路面の凸部が解消、安心して走行！

県道天理・加茂・木津線の道路改修工事に伴い、市道の一部も改修されましたが、完成した道路面には、凸部が出来てしまい、バイクの走行などには、大変危険な状態でした。早速、市民の方からの声を土木事務所に届け修繕して頂きました。ご覧のように、安全できれいな道路が完成しました。



## 最近の視察

### 奈良市立認定子ども園と田原本町立南小学校の芝生化を視察。

平成21年4月より、保護者の就労に関係なく幼稚園教育及び子育て支援を行う施設がスタートしました。



### 農商工連携人材育成塾に参加して。

平成21年10月7日より、奈良県中小企業団体中央会の主催で、開塾されました農商工連携人材育成塾に参加させて頂きました。今回の体験学習は、三重県鈴鹿市の農業法人「日本食林(株)」の水耕栽培での研修でした。



水耕栽培されたレタス